



Ligue Auvergne-Rhône-Alpes
de Badminton



Comité De Badminton
Rhône - Lyon Métropole

MÉTROPOLE
GRAND LYON

OULLINS CEJ 2024



La Région
Auvergne-Rhône-Alpes

Gerflor

LABELLISÉ
ÉCOBAD

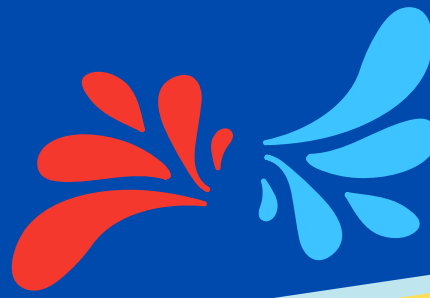
Ville
d'Oullins

MÉTROPOLE
GRAND LYON

+2BAD

Comité De Badminton
Rhône - Lyon Métropole

Babolat



CIRCUIT ELITE JEUNES

ETAPE 3 - OULLINS

LES MEILLEURS JEUNES FRANÇAIS DE
BENJAMINS À CADETS

12 - 13 - 14
JANVIER
2024

GYMNASES
MAURICE HERZOG
MONTLOUIS
OULLINS 69600



+ D'INFOS SUR [HTTPS://BACOBADMINTON.FR/](https://bacobadminton.fr/)



Crédit Mutuel
OULLINS





SOMMAIRE

- ÉDITO
- RESPONSABLES "GROUPE"
- LIEUX
- CALENDRIER
- INSCRIPTIONS
- ARBITRAGE
- DÉROULEMENT
- HORAIRES
- VOLANTS
- HÉBERGEMENTS
- DÉPLACEMENTS
- RESTAURATION
- TOURNOI ÉCORESPONSABLE
- CONTACTS
- ANNEXE



ÉDITO

Le Badminton Club d'Oullins est heureux de vous accueillir pour la troisième étape du Circuit Elite Jeunes. Ce sera une troisième édition labellisée « Ecobad » après celles de 2020 et 2023. Ce type d'évènement s'inscrit dans notre projet de l'École de Badminton, tournée vers la formation et la performance.

C'est l'occasion pour les 160 jeunes de notre École de badminton de voir les meilleurs français. C'est également l'occasion de faire rayonner le badminton dans la lignée des journées de Championnat de France.

Rien ne serait possible sans nos bénévoles pour leur énergie et disponibilité, le partenariat avec la métropole de Lyon et la ligue AURA de badminton, notre commune d'Oullins pour ses infrastructures, la FFBaD pour son soutien logistique ainsi que nos partenaires privés.

Bienvenue à tous, nous espérons cette nouvelle édition aussi réussie que les précédentes !



Patrick LOISEAU
Vice-Président du BACO badminton

Responsables “Groupe”

Pour chaque groupe de jeunes (ligues, comités, clubs ou autre) nous avons besoin d'un responsable. Merci de remplir **OBLIGATOIREMENT** le *Google form* ci-dessous :

https://docs.google.com/forms/d/e/1FAIpQLSfCLW9B3Zc87oL1O7bSZCaS5GuBWKXLRipi9SoOPNjxw7dRA/viewform?usp=sf_link

Lieux

Cette étape du CEJ se déroulera à Oullins sur deux gymnases, Montlouis et Maurice Herzog, proches l'un de l'autre et accessibles en transport en commun. Au total, nous vous proposerons 14 terrains dont 6 tapis au Gymnase Maurice Herzog et 8 terrains au Gymnase Montlouis.

1

Gymnase Montlouis

Situé 23 boulevard du général de Gaulle à Oullins;

- 8 terrains
- Une buvette
- Des gradins
- Des vestiaires
- Des douches
- Des toilettes
- Une infirmerie



2

Gymnase Maurice Herzog

Situé 54 rue Jacquard à Oullins

- 6 terrains (Tapis)
- Une buvette
- Des gradins
- Des vestiaires
- Des douches
- Des toilettes
- Une infirmerie



Lieux

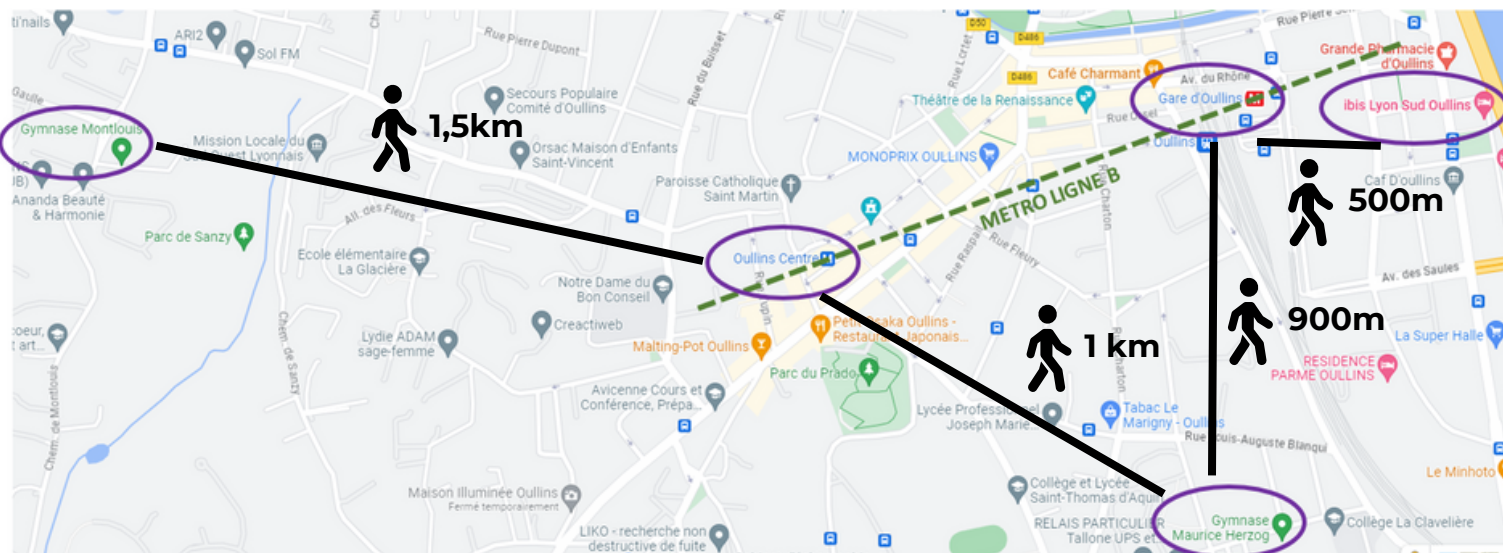
TRANSPORT EN COMMUN

Station Part-Dieu (Gare SNCF toutes lignes) aux stations "Gare d'Oullins" et "Oullins centre" en Métro B :

- Métro de gare Part-dieu au métro "gare d'Oullins" : 13 mn
- Métro de gare Part-dieu au métro "Oullins centre" : 16 mn

Voyage direct

Métro toutes les 2 à 5 minutes



Calendrier



DATE DE PRISE EN COMPTE DU CPPH

Jeudi 14 décembre 2023



DATE LIMITE DE RÉSERVATION DES CHAMBRES DE L'HÔTEL IBIS

Vendredi 15 décembre 2023



CLÔTURE DES INSCRIPTIONS

Mardi 19 décembre 2023



LISTE DES QUALIFIÉS DÉVOILÉE PAR LA FFBAD

Vendredi 22 décembre 2023



TIRAGE AU SORT

Vendredi 5 janvier 2024



ENVOI DES CONVOCATIONS PAR LA FFBAD AUX QUALIFIÉS INSCRITS

Vendredi 5 janvier 2024



DERNIER DÉLAI POUR DÉTERMINER UN RESPONSABLE DE GROUPE

Lundi 8 janvier 2024



DATE DE PUBLICATION TABLEAUX ET ÉCHÉANCIERS

Mardi 9 janvier 2024



DATE LIMITE POUR RÉSERVER LES REPAS

Jusqu'au mardi 9 janvier 2024 à minuit



DERNIER DÉLAI DE RÉSERVATION DES NAVETTES

Mercredi 10 janvier 2024



ACCUEIL DES JOUEURS ET DÉBUT DE LA COMPÉTITION

Vendredi 12 janvier 2024

Inscriptions

Les inscriptions seront au coût de :

Simple = 25€

Double = 20€

Mixte = 20€

Le règlement des inscriptions est à faire par carte bancaire directement sur badnet auprès de la FFBAD

Arbitrage

Seules les demi-finales et les finales seront arbitrées, le reste des matchs se fera en auto-arbitrage



Déroulement

En simple benjamins et minimes, phases de poules avec 4 poules de 4 puis tableaux à élimination direct organisés de la façon suivante :

- KO principal : les 4 premiers de poule en ½ finale avec petite finale
- KO des seconds : les 4 seconds de poule en ½ finale avec petite finale
- KO des troisièmes : les 4 troisièmes en poule en ½ finale avec petite finale
- KO des quatrièmes : les 4 quatrièmes en poule en ½ finale avec petite final

En mixte Minime 2 (U15) : Elimination directe à partir des 16ème de finale

En simple cadets : Elimination directe à partir des 8ème de finale avec un classement intégral permettant 4 matchs pour tous les joueurs

En double et mixte cadets : les tableaux sont constitués de deux poules de 4 suivies d'un tableau direct à partir des demi-finales

Horaires

VENDREDI

À partir de 15h : accueil des délégations et des joueurs au gymnase Herzog

16h00 : réunion de début de compétition briefing des conseillers et coach

16h30 : dernier départ pour le gymnase Montlouis

17h : début des matchs (fin prévisionnelle autour de 20h30)

SAMEDI

À Partir de 9h00 : début des matchs (fin prévisionnelle autour de 20h30)

DIMANCHE

À Partir de 9h00 : début des matchs

Fin prévisionnelle de la compétition 13h30 (remise des récompenses incluse)

Volants

Les volants officiels de la compétition seront les Babolat 2. Ils seront à la charge des joueurs jusqu'aux quarts de finales inclus et seront fournis à partir des demi-finales.

Possibilité de corder les raquettes sur place.

Hébergements

Nous vous proposons un seul hôtel partenaire à partir duquel des navettes seront disponibles (Hôtel Ibis Oullins). Les réservations et paiement sont à gérer par vous-même. Lors de votre réservation, signalez que vous venez pour le CEJ de façon à bénéficier des tarifs négociés, des chambres étant « bloquées » pour cet évènement. Les chambres sont bloquées jusqu'au 15 décembre inclus, après cette date, il est possible que vous ne puissiez plus réserver de chambre.

La réservation de l'hôtel est à réaliser via cette adresse mail : hb940@accor.com

L'hôtel Ibis est à 500m de la gare d'Oullins.

Hôtel Ibis : 2 Place Kellermann, 69600 Oullins

Nombre de chambres disponibles à tarifs négociés :

- 25 chambres triples à 55€
- 30 chambres doubles avec deux lits séparés à 49€
- 25 chambres doubles à grands lits à 49€

Petit-déjeuner à 9,50€ (non inclus dans le prix de la chambre)



D'autres hôtels sont disponibles mais attention, nous n'effectuerons pas de navettes depuis/vers ceux-ci. Toutefois, pour ceux qui sont desservis par le métro, il y a aura des navettes entre le métro « Gare Oullins » ou "centre d'Oullins" et les gymnases. Vous pouvez retrouver une multitude d'hôtels sur Lyon, à proximité du métro, notamment de la ligne B qui rejoint les stations "gare d'Oullins" et "Oullins centre". Quelques exemples sur la ligne B :

Appart 'City : 175 Avenue Jean Jaurès, 69007 Lyon - 04 37 37 25 25
Métro B - Station Place Jean Jaurès à côté (Direction Gare Oullins = 5 min)

Residhome : 2 Rue Marie Madeleine Fourcade, 69007 Lyon - 04 37 65 59 59
Métro B - Station Place Jean Jaurès à côté (Direction Gare Oullins = 5 min)

Ibis Lyon Gerland : 246 Rue Marcel Mérieux, 69007 Lyon - 04 72 72 63 63
Métro B - Station Gerland à côté (Direction Gare Oullins = 4 min)

Ibis Lyon Centre : 51 Rue de l'Université, 69007 Lyon - 04 78 72 78 42
Métro B - Station Jean Macé (Direction Gare Oullins = 7 min)

Hôtel Kyriad : 35 Chemin de la Croix Pivort, 69110 Sainte-Foy-lès-Lyon - 04 78 59 32 23
Sans navette, à 3km des gymnases d'Oullins- Peu de trafic à toute heure.

Hôtel Ibis Budget : 165 Route de Vourles, 69230 Saint-Genis-Laval - 0 892 68 31 24,
Sans navette, à 6km des gymnases d'Oullins - 10 min - Peu de trafic à toute heure.

Hôtel Kyriad : 179 Route de Vourles, 69230 Saint-Genis-Laval - 04 78 56 78 04
Sans navette, à 6km des gymnases d'Oullins- 10 min - Peu de trafic à toute heure.

Merci de nous signaler s'il ne reste plus de chambres disponibles dans notre hôtel partenaire ou pour tout autre problème.

Déplacements

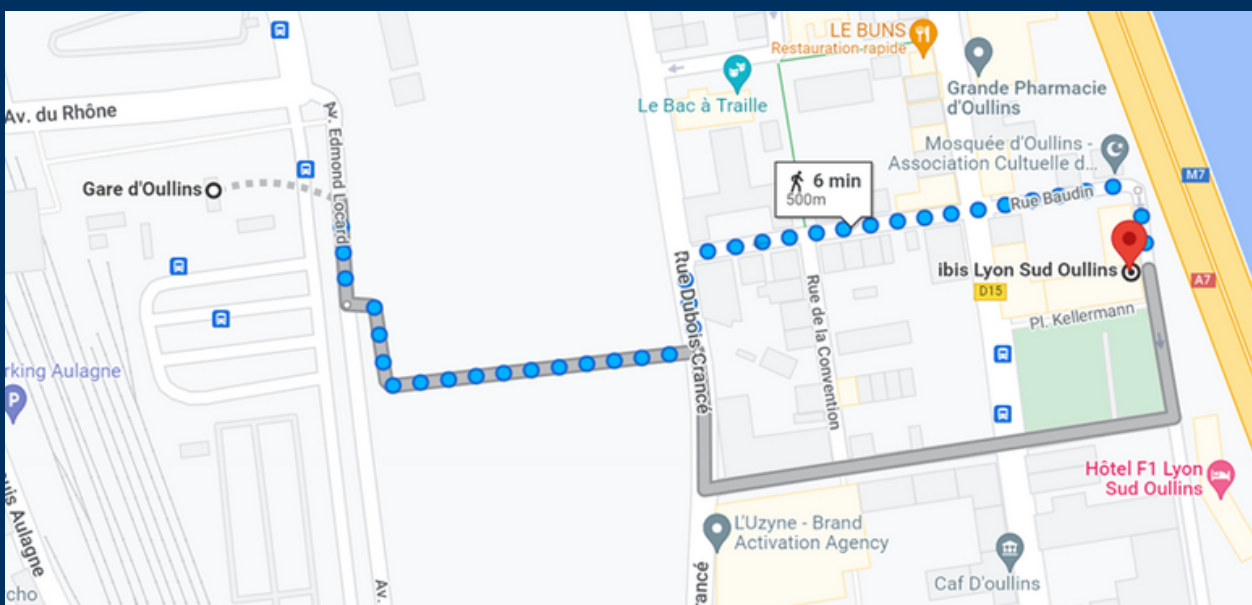
Pour les navettes, elles seront gratuites tout au long du week-end entre l'hôtel partenaire (Ibis Oullins), les deux gymnases (Montlouis / Maurice Herzog) et le Métro B - Gare Oullins et centre d'Oullins.

PLANNING

1

Vendredi

Vendredi après-midi : Navettes disponibles entre le Métro "Gare d'Oullins" et le gymnase Herzog pour l'accueil des joueurs. Il n'y a pas de navette entre le Métro et l'Hôtel partenaire vendredi après-midi en sachant que l'hôtel Ibis et le métro sont éloignés de 500m.



Vendredi soir : Pour ceux ayant réservé le repas du vendredi soir, celui-ci sera proposé au gymnase Maurice Herzog (navette assurée du gymnase Montlouis au gymnase Herzog) et vers le métro ou l'hôtel partenaire à l'issue du repas. Pour les autres, des navettes seront disponibles vers le métro et l'hôtel partenaire à l'issue de la compétition.

2

Samedi

Samedi matin : Des Minibus de 8 à 9 places assureront plusieurs rotations entre l'Hôtel Ibis et les gymnases, et selon le besoin entre le Métro "Gare d'Oullins" et le gymnase Herzog ou entre le métro "centre d'Oullins" et le gymnase Montlouis.

Samedi soir : Pour ceux ayant réservé le repas du vendredi soir, celui-ci sera proposé au gymnase Maurice Herzog (navette assurée du gymnase Montlouis au gymnase Herzog) et vers le métro ou l'hôtel partenaire à l'issue du repas. Pour les autres, des navettes seront disponibles vers le métro et l'hôtel partenaire à l'issue de la compétition.

3

Dimanche

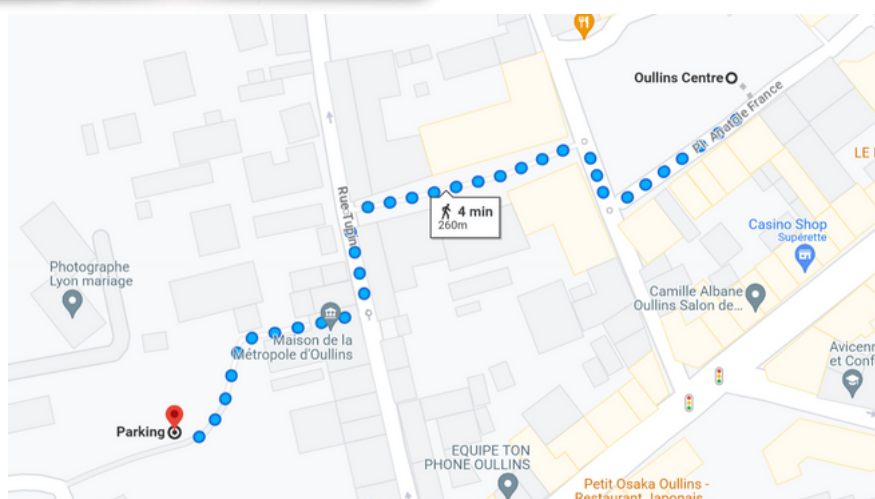
Dimanche matin : Minibus entre l'Hôtel Ibis, la station de Métro Gare d'Oullins et le gymnase Maurice Herzog (pas de compétition au gymnase Montlouis).

Dimanche midi : navette sur la station de métro Gare d'Oullins.

Pour les rendez-vous à la station de Métro B - Gare d'Oullins, sortez du quai du métro, avant de remonter à la surface suivre « SORTIESUD ». **PARKING sortie centre ville**



Pour les rendez-vous à la station de métro B - "Oullins centre", sortez du métro et rendez-vous sur le parking du magasin mondial tissu situé à 500 m du métro.



Les tickets de bus sont en vente dans les stations de métro et de tramway :

- 1,90€ le ticket à l'unité
- 18€ le carnet de 10 tickets

Pour bénéficier des navettes gratuites, il faut impérativement remplir le questionnaire suivant :

https://docs.google.com/forms/d/e/1FAIpQLSez-Yu99-GGFe-tNr8k6B_0ugLAD6vzf2VR2qkWwfxl6ce56A/viewform?usp=sf_link

Il est possible d'avoir une navette du club entre l'Aéroport Saint-Exupéry et Oullins, elle sera payante. Nous contacter au plus vite pour avoir des informations.

Pour venir de l'aéroport de manière autonome : un tramway Rhônexpress effectue des trajets directs de l'aéroport St Exupéry à la gare Part-dieu où vous pourrez prendre une correspondance avec le métro B.

Les tickets pour le Rhônexpress sont au prix de :

- 16,30€/personne au distributeur
- 15,20€/personne sur internet

Restauration

Tout au long du weekend dans chaque gymnase sera présente une buvette bien garnie pour les petites et grandes faims.

Celle-ci vous permettra de vous restaurer du matin au soir avec une multitude de choix :

- Plats sucrés (crêpe Nutella, gâteaux...)
- Plats salés froids (sandwich, salades...)
- Plats salés chauds (hot dog, crêpes, pâtes, croque-monsieur...)

Bien évidemment des boissons froides et chaudes (lait, café, soda...) compléteront la carte.

Possibilités de réserver :

Repas du vendredi et samedi soir au gymnase herzog (15€/repas/personne) :

- Vendredi : Buffet d'entrées / Lasagne / Fromage ou yaourt / Buffet de desserts
- Samedi : Buffet d'entrées / Poulet Basquaise / Fromage ou yaourt / Buffet de desserts

Panier repas du dimanche midi (7€/personne) :

- Chips / Sandwich jambon / Eau / Kiri ou Yaourt / Fruit / Compote

La réservation des cartes buvettes, des repas du soir et des paniers repas est à faire avant le 9 janvier 2024, en remplissant le formulaire suivant :

https://docs.google.com/forms/d/e/1FAIpQLSdY_J-jZJxBsknwybrbDRpZaLPMpVxi-mnkrLC6ci4XAz-siw/viewform?usp=sf_link



Attention, aucun règlement ne doit être effectué à l'avance. À l'issue de la compétition, une facture ajustée en fonction du nombre de repas et de l'utilisation des cartes buvettes vous sera envoyée à l'adresse que vous aurez fournie dans le formulaire de réservation.

Attention, sauf à quelques unités près, la réservation de vos repas constitue un engagement.

Tournoi écoresponsable

Dans le cadre de l'obtention du label "Écobad", nous avons mis en place plusieurs mesures tout au long de ce tournoi. Merci de respecter les règles qui nous permettrons d'organiser un tournoi écoresponsable.



RECYCLAGE

Des poubelles de tri seront mises en place à différents endroits du gymnase : recyclage et autres déchets ainsi qu'un compost.



BUVETTE

La buvette sera composée de verres, couverts et assiettes réutilisables ou recyclables et des produits locaux seront proposés.



RÉCOLTE DE MATÉRIEL => ASSOCIATION CHAUSSETTE SOLIDAIRE

Nous récolterons du matériel et des équipements de badminton (files, vêtements, sacs, volants, chaussette...) pour les donner à Solibad ou d'autres associations dans le besoin. N'hésitez pas à apporter votre matériel.



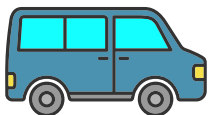
RECYCLAGE DES VOLANTS

Les volants de badminton usagés seront réutilisés pour l'école de badminton.



LIMITATION DES IMPRESSIONS PAPIERS

Plusieurs feuilles de matchs seront imprimées sur une même feuille A4 en papier recyclé.



GESTION DES TRANSPORT

Nous prenons en charge les transports grâce à la mise en place des navettes. Comme indiqué plus haut, les gymnases seront desservis par plusieurs transports en commun et le métro est à 10 minutes à pied du gymnase Maurice Herzog. Favoriser les transports collectifs et le covoiturage pour venir sur les lieux de la compétition.



PAS DE BOUTEILLE D'EAU VENDU

CONTACTS

Pour toutes questions ou en cas de problèmes, merci de contacter :

- Badminton Club Oullins :
competitions@bacobadminton.fr
- JUGE ARBITRE 1 : SEILER Benjamin
- JUGE ARBITRE ADJOINT 1 : Gabriel LEUWERS
- JUGE ARBITRE ADJOINT 2 : Frédéric RIVAULT-PINEAU

Pour toutes questions ou en cas de problèmes, merci de contacter :



- **Buvette / Repas** : Michel Chaube (06.16.44.41.63)
- **Navette / Transport** : Gérald Bastide (06.16.55.89.20)
- **Hôtellerie** : Michel Chaube (06.16.44.41.63)
- **Responsable de l'organisation**:
Sunniva Le Nir (07.81.73.99.04)
Patrick Loiseau (06.64.65.57.00)
Sylvain Janier-Dubry (07.71.67.73.73)
- **Responsable accueil et facturation** : Patrick Loiseau (06.64.65.57.00)



MOYENS DE PAIEMENT

Pour votre règlement, vous pouvez le faire :

Par chèque à l'ordre du BACO en indiquant le nom de votre instance (ligue, club...) et l'envoyer à l'adresse suivante

Badminton Club d'Oullins
23 avenue Général de Gaulle
69600 Oullins

Par virement avec le RIB ci-dessous (précisez CEJ 3 et le nom de votre instance dans le libellé)

Crédit Mutuel						
RELEVÉ D'IDENTITÉ BANCAIRE						
Identifiant national de compte bancaire - RIB						
Banque	Guichet	N° compte	Clé	Devise	Domiciliation	
10278	07316	00020354401	75	EUR	CCM OULLINS	
Identifiant international de compte bancaire						
IBAN (International Bank Account Number)				BIC (Bank Identifier Code)		
FR76	1027	8073	1600	0203	5440	175
Domiciliation				Titulaire du compte (Account Owner)		
CCM OULLINS				BADMINTON CLUB D OULLINS		
121 GRANDE RUE				GYMNASE MONT LOUIS		
BP 26				23 BD DU GENERAL DE GAULLE		
69921 OULLINS CEDEX				69600 OULLINS		
☎ 0 820 345 594 (Service 0,12 €/min + prix appel)						
Remettez ce relevé à tout autre organisme ayant besoin de connaître vos références bancaires pour la domiciliation de vos virements ou de prélèvements à votre compte. Vous éviterez ainsi des erreurs ou des retards d'exécution.				PARTIE RESERVEE AU DESTINATAIRE DU RELEVÉ		